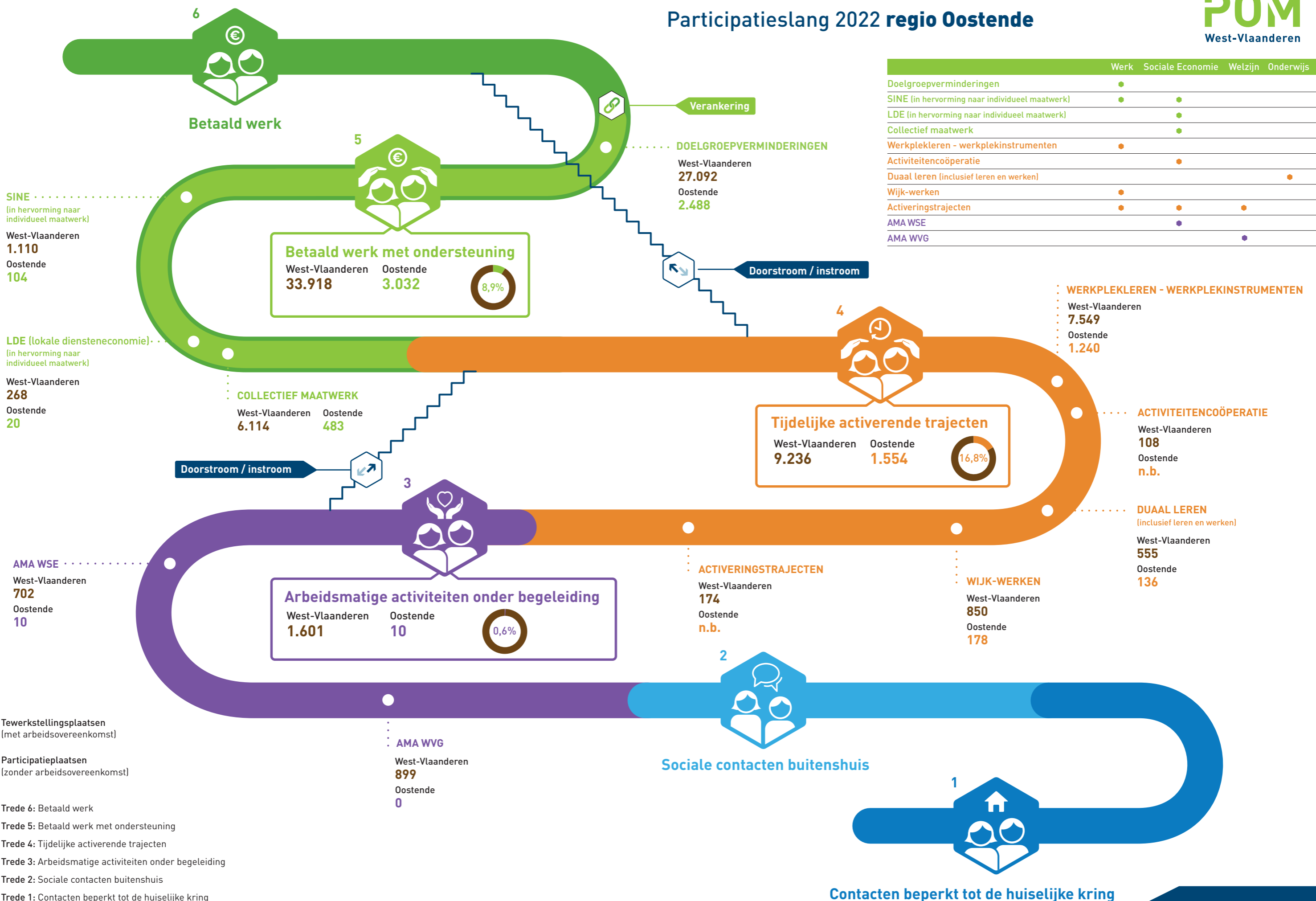


Participatieslang 2022 regio Oostende



	Werk	Sociale Economie	Welzijn	Onderwijs
Doelgroepverminderingen	●			
SINE (in hervorming naar individueel maatwerk)	●	●		
LDE (in hervorming naar individueel maatwerk)		●		
Collectief maatwerk		●		
Werkplekleren - werkplekinstrumenten	●			
Activiteitencoöperatie		●		
Duaal leren (inclusief leren en werken)				●
Wijk-werken	●		●	
Activeringstrajecten	●	●	●	
AMA WSE		●		
AMA WVG			●	

SINE
(in hervorming naar individueel maatwerk)
West-Vlaanderen **1.110**
Oostende **104**

LDE (lokale diensteneconomie)
(in hervorming naar individueel maatwerk)
West-Vlaanderen **268**
Oostende **20**

AMA WSE
West-Vlaanderen **702**
Oostende **10**

Betaald werk met ondersteuning
West-Vlaanderen **33.918** Oostende **3.032**
8,9%

COLLECTIEF MAATWERK
West-Vlaanderen **6.114** Oostende **483**

Arbeidsmatige activiteiten onder begeleiding
West-Vlaanderen **1.601** Oostende **10**
0,6%

Verankering

DOELGROEPVERMINDERINGEN
West-Vlaanderen **27.092**
Oostende **2.488**

Doorstroom / instroom

Tijdelijke activerende trajecten
West-Vlaanderen **9.236** Oostende **1.554**
16,8%

WERKPLEKLEREN - WERKPLEKINSTRUMENTEN
West-Vlaanderen **7.549**
Oostende **1.240**

ACTIVITEITENCOÖPERATIE
West-Vlaanderen **108**
Oostende **n.b.**

DUAAL LEREN (inclusief leren en werken)
West-Vlaanderen **555**
Oostende **136**

ACTIVERINGSTRAJECATEN
West-Vlaanderen **174**
Oostende **n.b.**

WIJK-WERKEN
West-Vlaanderen **850**
Oostende **178**

AMA WVG
West-Vlaanderen **899**
Oostende **0**

Sociale contacten buitenshuis

Contacten beperkt tot de huiselijke kring

Tewerkstellingsplaatsen (met arbeidsovereenkomst)
 Participatieplaatsen (zonder arbeidsovereenkomst)

- Trede 6: Betaald werk
- Trede 5: Betaald werk met ondersteuning
- Trede 4: Tijdelijke activerende trajecten
- Trede 3: Arbeidsmatige activiteiten onder begeleiding
- Trede 2: Sociale contacten buitenshuis
- Trede 1: Contacten beperkt tot de huiselijke kring